

- OZNACZENIA:
- ŚCIANY ISTNIEJĄCE
  - ISTNIEJĄCA IZOLACJA TERMICZNA
  - ISTNIEJĄCE ŚCIANY DZIAŁOWE W SYSTEMIE SUCHEJ ZABUDOWY

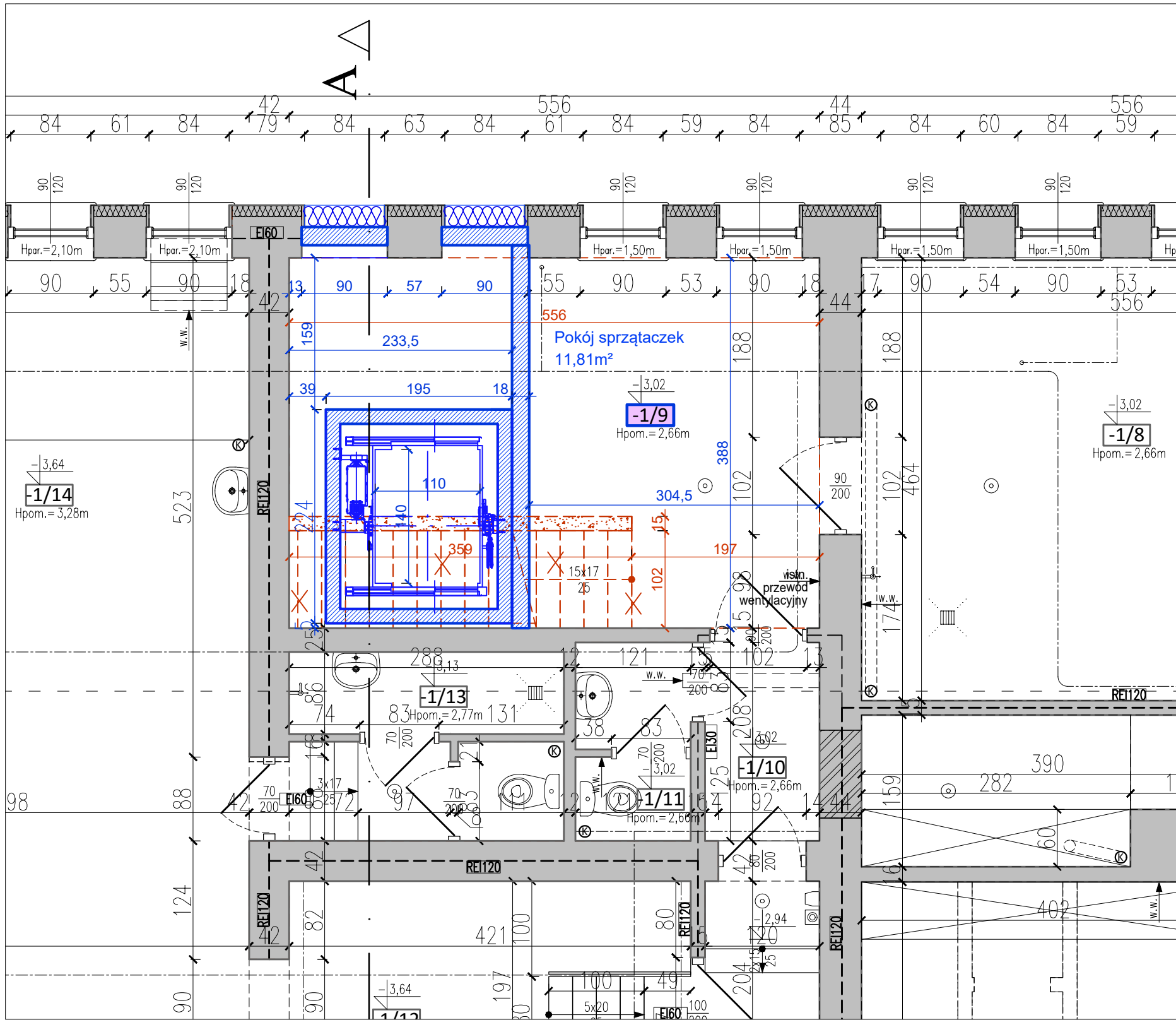
- PROJEKTOWANE ZMIANY ZAZNACZONO KOŁOREM NIEBIESKIM
- OZNACZENIA PROJEKTOWANYCH ELEMENTÓW :

- PROJEKTOWANE ROZBIÓRKI ŚCIAN
- ROZBIÓRKA / DEMONTAŻ ELEMENTÓW
- PROJEKTOWANE ŚCIANY/ZAMUROWANIA
- PROJEKTOWANE ŚCIANY / ZAMUROWANIA Z DOCIEPLENIEM
- KIERUNEK NAPŁYWU POWIETRZA
- PROJEKTOWANY STROP (uzupełnienie) WG OPRAC. BR. KONSTRUKCYJNEJ
- NR POMIESZCZENIA PROJEKTOWANEGO

UWAGI:

- WYMIARY W [CM].
- WYMIARY SPRAWDZAĆ NA BUDOWIE,
- PRZED PRZYSTĄPIENIEM DO PRAC BUDOWLANYCH WYKONAWCA JEST ZOBOWIĄZANY DO ZAPOZNANIA SIĘ Z DOKUMENTACJĄ,
- ROBOTY BUDOWLANO-INSTALACYJNE MUSZĄ BYĆ PROWADZONE Z RÓWNOLEGLĄ, BIEŻĄCĄ KOORDYNACJĄ MIĘDZYBRANŻOWĄ,

JEDNOSTKA PROJEKTOWA :		ul. Wyszyńskiego 15/14	
MTBP USŁUGI PROJEKTOWE		10-457 Olsztyn	
Mariusz Tomczuk		tel. 608-350-336	
		biuro@mtbp.pl	
OBIEKT :	BUDYNEK ADMINISTRACYJNO-BIUROWY		DATA
ADRES:	10-011 OLSZTYN, UL. KS. W. OSIŃSKIEGO 12/13 DZ. NR 51, 44/1, OBR. 0066 M. OLSZTYN		grudzień 2025
PRZEDMIOT RYSUNKU:	RZUT KONDYGNACJI PIWNICY		SKALA 1:100
RODZAJ OPRACOWANIA:    ARCHITEKTURA			
PROJEKTOWAŁ:	mgr inż. arch. AGATA A. KATUSZONEK	NR UPR.	PODPIS
	upr. w spec. architektonicznej bez ograniczeń	Bł-PdOKK/128/2009	
SPRAWDZIŁ:	mgr inż. arch. PAWEŁ T. WRAŻEŃ	NR UPR.	
	upr. w spec. architektonicznej bez ograniczeń	82/86/OL	
DOKUMENT OBJĘTO OCHRONĄ NA PODSTAWIE USTAWY O PRAWACH AUTORSKICH KOPIOWANIE I POWIELANIE W CZĘŚCI LUB W CAŁOŚCI BEZ ZGODY AUTORA ZABRONIONE			NR RYS.  A-2

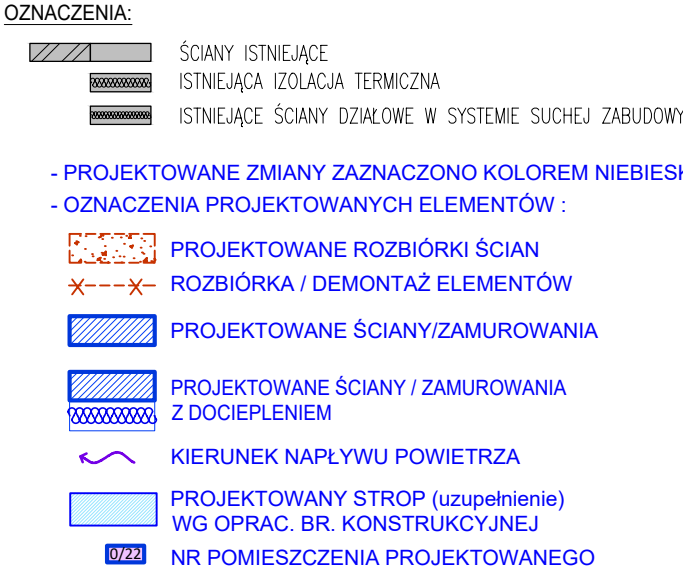


- UWAGI:
- WYMIARY W [CM].
  - WYMIARY SPRAWDZAĆ NA BUDOWIE.
  - PRZED PRZYSTĄPIENIEM DO PRAC BUDOWLANYCH WYKONAWCA JEST ZOBOWIĄZANY DO ZAPOZNANIA SIĘ Z DOKUMENTACJĄ.
  - ROBOTY BUDOWLANO-INSTALACYJNE MUSZĄ BYĆ PROWADZONE Z RÓWNOLEGŁĄ, BIEŻĄCĄ KOORDYNACJĄ MIĘDZYBRANŻOWĄ.
  - RYSUNKI WERYFIKOWAĆ Z OPISEM TECHNICZNYM ORAZ KONSTRUKCYJNO-MATERIAŁOWYM.
  - WYMIARY OKIEN PODANO W ŚWIEŁLE OTWORU.

- OZNACZENIA:
- ŚCIANY ISTNIEJĄCE
  - ISTNIEJĄCA IZOLACJA TERMICZNA
  - ISTNIEJĄCE ŚCIANY DZIAŁOWE W SYSTEMIE SUCHEJ ZABUDOWY
  - PROJEKTOWANE ZMIANY ZAZNACZONO KOLOREM NIEBIESKIM
  - OZNACZENIA PROJEKTOWANYCH ELEMENTÓW :
  - PROJEKTOWANE ROZBIÓRKI ŚCIAN
  - ROZBIÓRKA / DEMONTAŻ ELEMENTÓW
  - PROJEKTOWANE ŚCIANY/ZAMUROWANIA
  - PROJEKTOWANE ŚCIANY / ZAMUROWANIA Z DOCIEPLENIEM
  - KIERUNEK NAPŁYWU POWIETRZA
  - PROJEKTOWANY STROP (uzupełnienie) WG OPRAC. BR. KONSTRUKCYJNEJ
  - NR POMIESZCZENIA PROJEKTOWANEGO

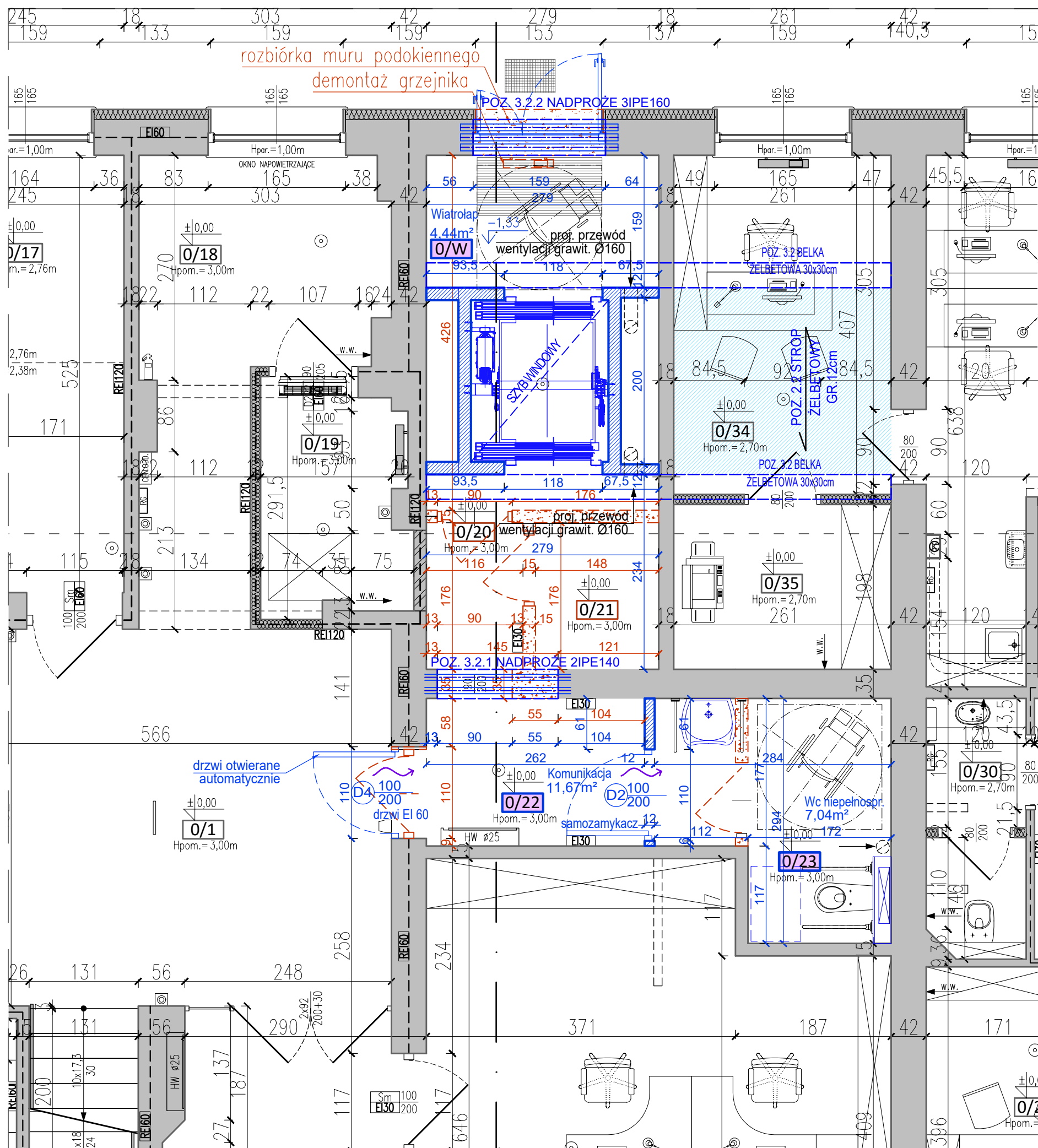
JEDNOSTKA PROJEKTOWA :			ul. Wyszyńskiego 15/14	
MTBP USŁUGI PROJEKTOWE			10-457 Olsztyn	
Mariusz Tomczuk			tel. 608-350-336	
			biuro@mtbp.pl	
OBIEKT :	BUDYNEK ADMINISTRACYJNO-BIUROWY		DATA	
ADRES:	10-011 OLSZTYN, UL. KS. W. OSIŃSKIEGO 12/13		grudzień	
		DZ. NR 51, 44/1, OBR. 0066 M. OLSZTYN	2025	
PRZEDMIOT RYSUNKU:	RZUT KONDYGNACJI PIWNICY		SKALA	
		fragment	1:50	
RODZAJ OPRACOWANIA: ARCHITEKTURA				
PROJEKTOWAŁ:	mgr inż. arch. AGATA A. KATUSZONEK	NR UPR.	PODPIS	
	upr. w spec. architektonicznej bez ograniczeń	BI-PdOKK/128/2009	.....	
SPRAWDZIŁ:	mgr inż. arch. PAWEŁ T. WRAŻEN	NR UPR.		
	upr. w spec. architektonicznej bez ograniczeń	82/86/OL	.....	
DOKUMENT OBJĘTO OCHRONĄ NA PODSTAWIE USTAWY O PRAWACH AUTORSKICH			NR RYS.	
KOPIOWANIE I POWIELANIE W CZĘŚCI LUB W CAŁOŚCI BEZ ZGODY AUTORA ZABRONIONE			A-3	





- WYMIARY W [CM],
- WYMIARY SPRAWDZAĆ NA BUDOWIE,
- PRZED PRZYSTĄPIENIEM DO PRAC BUDOWLANYCH WYKONAWCA JEST ZOBOWIĄZANY DO ZAPOZNANIA SIĘ Z DOKUMENTACJĄ,
- ROBOTY BUDOWLANO-INSTALACYJNE MUSZĄ BYĆ PROWADZONE Z RÓWNOLEGLĄ, BIEŻĄCĄ KOORDYNACJĄ MIĘDZYBRANŻOWĄ,
- RYSUNKI WERYFIKOWAĆ Z OPISEM TECHNICZNYM ORAZ KONSTRUKCYJNO-MATERIAŁOWYM,
- WYMIARY OKIEN PODANO W ŚWIEŁLE OTWORU,
- WYMIARY DRZWI PODANO W ŚWIEŁLE PRZEJŚCIA,

JEDNOSTKA PROJEKTOWA :		ul. Wyszyńskiego 15/14 10-457 Olsztyn tel. 608-350-336 biuro@mtbp.pl	
<b>MTBP USŁUGI PROJEKTOWE</b> <b>Mariusz Tomczuk</b>			
OBJEKT :	BUDYNEK ADMINISTRACYJNO-BIUROWY		DATA grudzień 2025
ADRES:	10-011 OLSZTYN, UL. KS. W. OSIŃSKIEGO 12/13 DZ. NR 51, 44/1, OBR. 0066 M. OLSZTYN		
PRZEDMIOT RYSUNKU:	RZUT KONDYGNACJI PARTERU		SKALA 1:100
RODZAJ OPRACOWANIA:    ARCHITEKTURA			
PROJEKTOWAŁ:	mgr inż. arch. AGATA A. KATUSZONEK	NR UPR.	PODPIS
	upr. w spec. architektonicznej bez ograniczeń	Bl-PdOKK/128/2009	
SPRAWDZIŁ:	mgr inż. arch. PAWEŁ T. WRAŻEN	NR UPR.	
	upr. w spec. architektonicznej bez ograniczeń	82/86/OL	
 DOKUMENT OBJĘTO OCHRONĄ NA PODSTAWIE USTAWY O PRAWACH AUTORSKICH KOPIOWANIE I POWIELANIE W CZĘŚCI LUB W CAŁOŚCI BEZ ZGODY AUTORA ZABRONIONE			NR RYS.  <b>A-4</b>



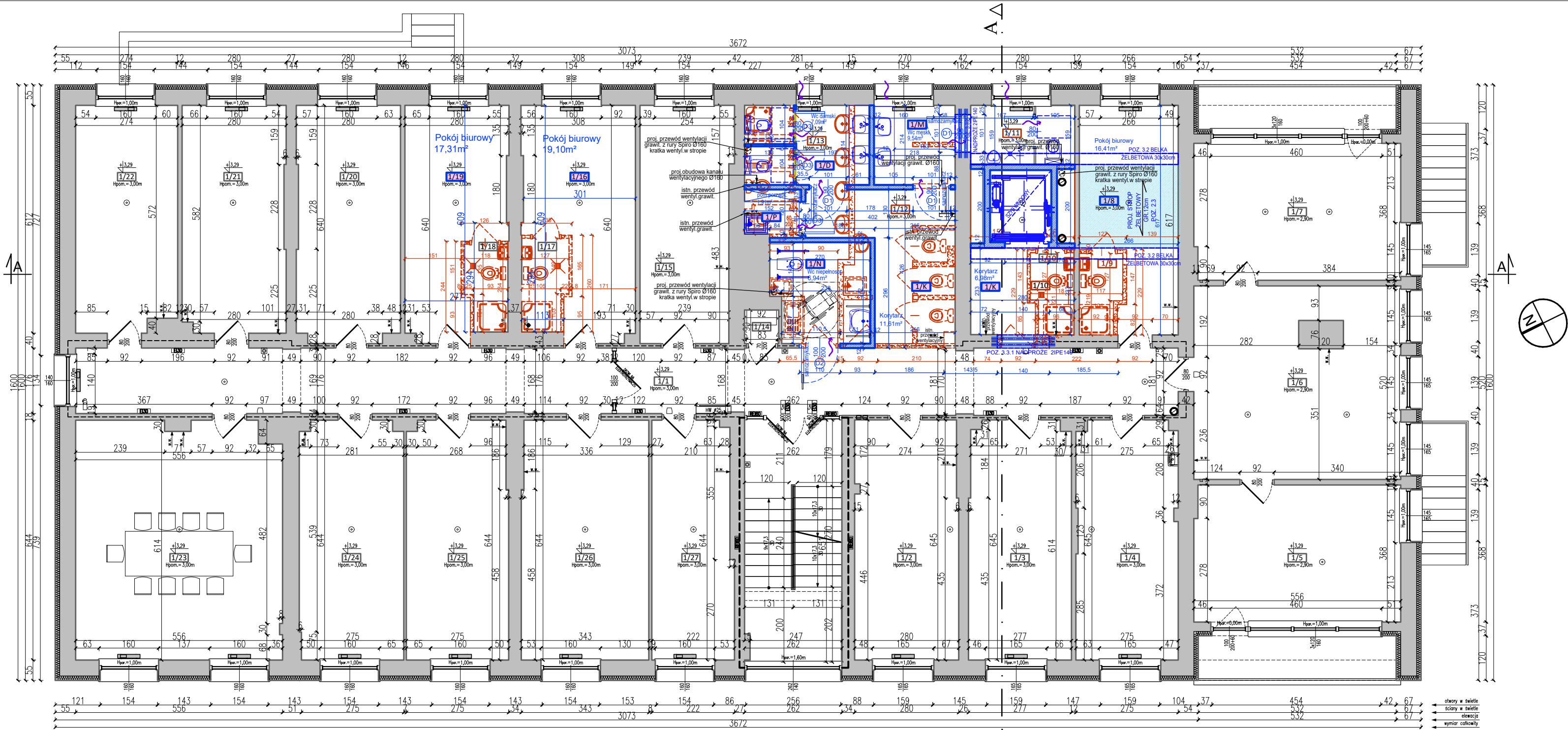
**UWAGI:**

- WYMIARY W [CM].
- WYMIARY SPRAWDZAĆ NA BUDOWIE,
- PRZED PRZYSTĄPIENIEM DO PRAC BUDOWLANYCH WYKONAWCA JEST ZOBOWIĄZANY DO ZAPOZNANIA SIĘ Z DOKUMENTACJĄ,
- ROBOTY BUDOWLANO-INSTALACYJNE MUSZĄ BYĆ PROWADZONE Z RÓWNOLEGŁĄ, BIEŻĄCĄ KOORDYNACJĄ MIĘDZYBRANŻOWĄ,
- RYSUNKI WERYFIKOWAĆ Z OPISEM TECHNICZNYM ORAZ KONSTRUKCYJNO-MATERIAŁOWYM,
- WYMIARY OKIEN PODANO W ŚWIETLE OTWORU,
- WYMIARY DRZWI PODANO W ŚWIETLE PRZEJŚCIA,

- OZNACZENIA:**
- ŚCIANY ISTNIEJĄCE
  - ISTNIEJĄCA IZOLACJA TERMICZNA
  - ISTNIEJĄCE ŚCIANY DZIAŁOWE W SYSTEMIE SUCHej ZABUDOWY
  - PROJEKTOWANE ZMIANY ZAZNACZONO KOŁOREM NIEBIESKIM
  - OZNACZENIA PROJEKTOWANYCH ELEMENTÓW :
  - PROJEKTOWANE ROZBIÓRKI ŚCIAN
  - ROZBIÓRKA / DEMONTAŻ ELEMENTÓW
  - PROJEKTOWANE ŚCIANY/ZAMUROWANIA
  - PROJEKTOWANE ŚCIANY / ZAMUROWANIA Z DOCIEPLENIEM
  - KIERUNEK NAPŁYWU POWIETRZA
  - PROJEKTOWANY STROP (uzupełnienie) WG OPRAC. BR. KONSTRUKCYJNEJ
  - NR POMIESZCZENIA PROJEKTOWANEGO

JEDNOSTKA PROJEKTOWA :		ul. Wyszyńskiego 15/14 10-457 Olsztyn tel. 608-350-336 biuro@mtbp.pl	
<b>MTBP USŁUGI PROJEKTOWE</b>			
Mariusz Tomczuk			
OBIEKT :	BUDYNEK ADMINISTRACYJNO-BIUROWY	DATA	grudzień 2025
ADRES:	10-011 OLSZTYN, UL. KS. W. OSIŃSKIEGO 12/13 DZ. NR 51, 44/1, OBR. 0066 M. OLSZTYN		
PRZEDMIOT RYSUNKU:	RZUT KONDYGNACJI PARTERU fragment	SKALA	1:50
RODZAJ OPRACOWANIA: ARCHITEKTURA			
PROJEKTOWAŁ:	mgr inż. arch. AGATA A. KATUSZONEK	NR UPR.	PODPIS
	upr. w spec. architektonicznej bez ograniczeń	Bi-PdOKK/128/2009	
SPRAWDZIŁ:	mgr inż. arch. PAWEŁ T. WRAŻEN	NR UPR.	
	upr. w spec. architektonicznej bez ograniczeń	82/86/OL	
DOKUMENT OBJĘTO OCHRONĄ NA PODSTAWIE USTAWY O PRAWACH AUTORSKICH KOPIOWANIE I POWIELANIE W CZĘŚCI LUB W CAŁOŚCI BEZ ZGODY AUTORA ZABRONIONE		NR RYS.	A-5





OZNACZENIA:

- ŚCIANY ISTNIEJĄCE  
ISTNIEJĄCA IZOLACJA TERMICZNA  
ISTNIEJĄCE ŚCIANY DZIAŁOWE W SYSTEMIE SUCHEJ ZABUDOWY

- PROJEKTOWANE ZMIANY ZAZNACZONO KOLOREM NIEBESKIM  
- OZNACZENIA PROJEKTOWANYCH ELEMENTÓW :

- PROJEKTOWANE ROZBIÓRKI ŚCIAN  
ROZBIÓRKA / DEMONTAŻ ELEMENTÓW  
PROJEKTOWANE ŚCIANY/ZAMUROWANIA  
PROJEKTOWANE ŚCIANY / ZAMUROWANIA Z DOCIEPLENIEM  
KIERUNEK NAPŁYWU POWIETRZA  
PROJEKTOWANY STROP (uzupełnienie)  
WG OPRAC. BR. KONSTRUKCYJNEJ  
NR POMIESZCZENIA PROJEKTOWANEGO  
ŚCIANA DZIAŁOWA NA CAŁĄ WYSOKOŚĆ  
POMIESZCZENIA SANITARIATU

UWAGI:

- WYMIARY W [CM],  
WYMIARY SPRAWDZAĆ NA BUDOWIE,  
PRZED PRZYSTĄPIENIEM DO PRAC BUDOWLANYCH WYKONAWCA JEST ZOBOWIĄZANY DO ZAPOZNANIA SIĘ Z DOKUMENTACJĄ,  
ROBOTY BUDOWLANO-INSTALACYJNE MUSZĄ BYĆ PROWADZONE Z RÓWNOLEGLĄ, BIEŻĄCĄ KOORDYNACJĄ MIĘDZYBRANŻOWĄ,  
RYSUNKI WERYFIKOWAĆ Z OPISEM TECHNICZNYM ORAZ KONSTRUKCYJNO-MATERIAŁOWYM,  
WYMIARY OKIEN PODANO W ŚWIEŁLE OTWORU,  
WYMIARY DRZWI PODANO W ŚWIEŁLE PRZEJŚCIA,

JEDNOSTKA PROJEKTOWA :

**MTBP USŁUGI PROJEKTOWE**

**Mariusz Tomczuk**

ul. Wyszyńskiego 15/14  
10-457 Olsztyn  
tel. 608-350-336  
biuro@mtbp.pl

OBIEKT :	BUDYNEK ADMINISTRACYJNO-BIUROWY	DATA grudzień 2025
ADRES:	10-011 OLSZTYN, UL. KS. W. OSIŃSKIEGO 12/13 DZ. NR 51, 44/1, OBR. 0066 M. OLSZTYN	
PRZEDMIOT RYSUNKU:	RZUT KONDYGNACJI 1 PIĘTRA	SKALA 1:100
RODZAJ OPRACOWANIA:	ARCHITEKTURA	
PROJEKTOWAŁ:	mgr inż. arch. AGATA A. KATUSZONEK upr. w spec. architektonicznej bez ograniczeń	NR UPR. BI-PdOKK/128/2009
SPRAWDZIŁ:	mgr inż. arch. PAWEŁ T. WRAŻEN upr. w spec. architektonicznej bez ograniczeń	NR UPR. 82/86/OL

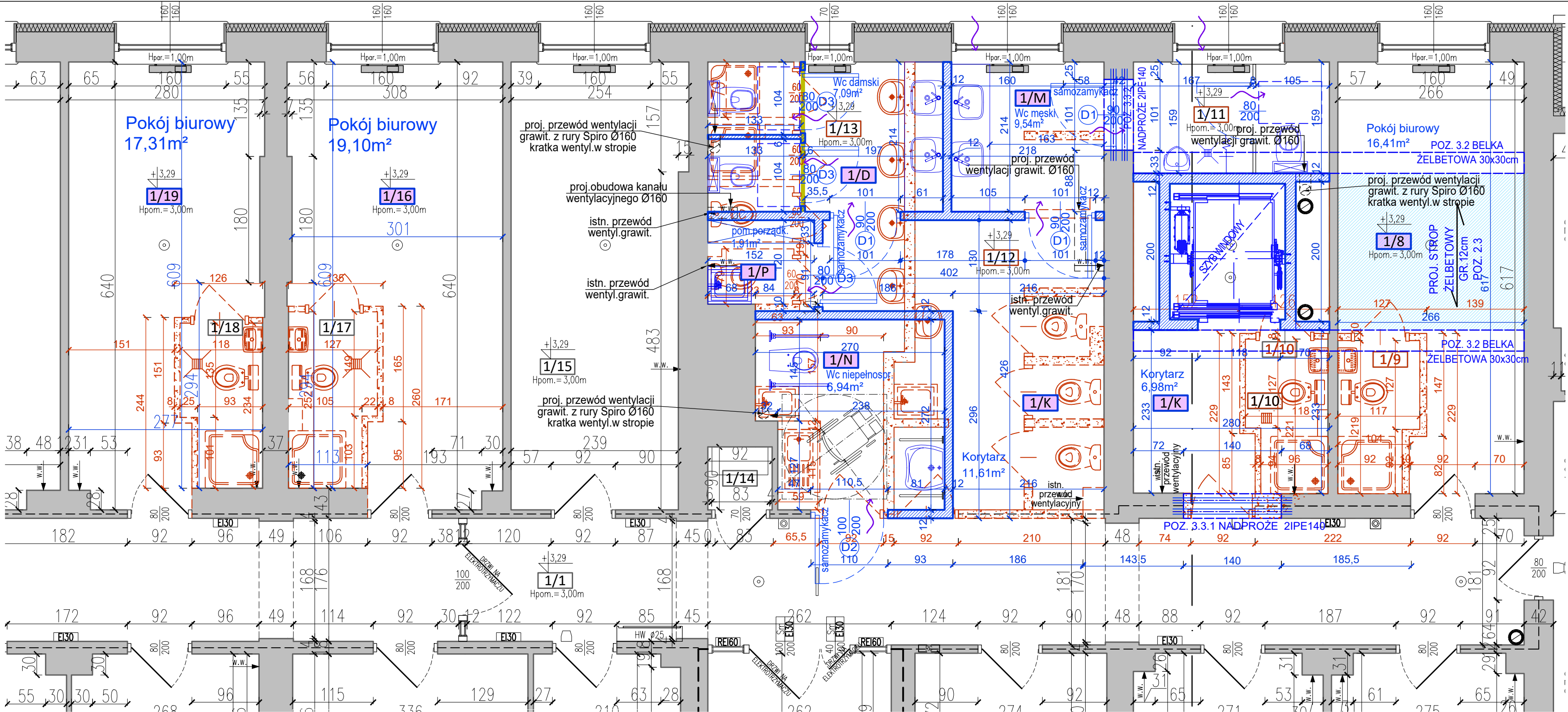


DOKUMENT OBJĘTO OCHRONĄ NA PODSTAWIE USTAWY O PRAWACH AUTORSKICH  
KOPIOWANIE I POWIELANIE W CZĘŚCI LUB W CAŁOŚCI BEZ ZGODY AUTORA ZABRONIONE



NR RYS.

**A-6**



- OZNACZENIA:
- ŚCIANY ISTNIEJĄCE
  - ISTNIEJĄCA IZOLACJA TERMICZNA
  - ISTNIEJĄCE ŚCIANY DZIAŁOWE W SYSTEMIE SUCHEJ ZABUDOWY

- PROJEKTOWANE ZMIANY ZAZNACZONO KOLOREM NIEBESKIM  
- OZNACZENIA PROJEKTOWANYCH ELEMENTÓW :

- PROJEKTOWANE ROZBIÓRKI ŚCIAN
- ROZBIÓRKA / DEMONTAŻ ELEMENTÓW
- PROJEKTOWANE ŚCIANY/ZAMUROWANIA
- PROJEKTOWANE ŚCIANY / ZAMUROWANIA Z DOCIEPLENIEM
- KIERUNEK NAPŁYWU POWIETRZA
- PROJEKTOWANY STROP (uzupełnienie) WG OPRAC. BR. KONSTRUKCYJNEJ
- NR POMIESZCZENIA PROJEKTOWANEGO
- ŚCIANA DZIAŁOWA NA CAŁĄ WYSOKOŚĆ POMIESZCZENIA SANITARIATU

- UWAGI:
- WYMIARY W [CM],
  - WYMIARY SPRAWDZAĆ NA BUDOWIE,
  - PRZED PRZYSTĄPIENIEM DO PRAC BUDOWLANYCH WYKONAWCA JEST ZOBOWIĄZANY DO ZAPOZNANIA SIĘ Z DOKUMENTACJĄ,
  - ROBOTY BUDOWLANO-INSTALACYJNE MUSZĄ BYĆ PROWADZONE Z RÓWNOLEGLĄ, BIEŻĄCĄ KOORDYNACJĄ MIĘDZYBRANŻOWĄ,
  - RYUNKI WERYFIKOWAĆ Z OPISEM TECHNICZNYM ORAZ KONSTRUKCYJNO-MATERIAŁOWYM,
  - WYMIARY OKIEN PODANO W ŚWIEŁLE OTWORU,
  - WYMIARY DRZWI PODANO W ŚWIEŁLE PRZEJŚCIA,

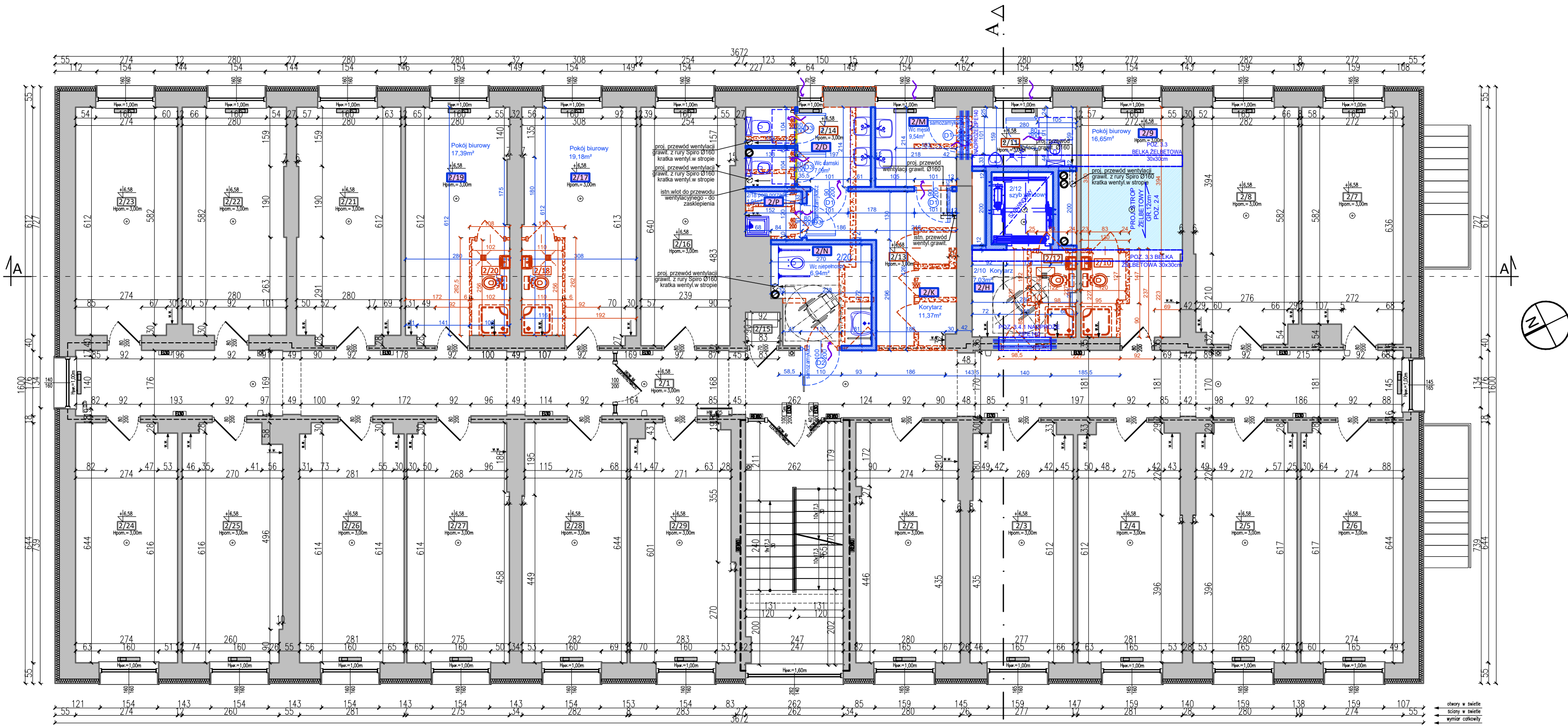
JEDNOSTKA PROJEKTOWA :  
**MTBP USŁUGI PROJEKTOWE**  
Mariusz Tomczuk  
ul. Wyszyńskiego 15/14  
10-457 Olsztyn  
tel. 608-350-336  
biuro@mtbp.pl

OBIEKT :	BUDYNEK ADMINISTRACYJNO-BIUROWY	DATA grudzień 2025
ADRES:	10-011 OLSZTYN, UL. KS. W. OSIŃSKIEGO 12/13 DZ. NR 51, 44/1, OBR. 0066 M. OLSZTYN	
PRZEDMIOT RYSUNKU:	RZUT KONDYGNACJI 1 PIĘTRA fragment	SKALA 1:50
RODZAJ OPRACOWANIA:	ARCHITEKTURA	
PROJEKTOWAŁ:	mgr inż. arch. AGATA A. KATUSZONEK upr. w spec. architektonicznej bez ograniczeń	NR UPR. BI-PdOKK/128/2009
SPRAWDZIŁ:	mgr inż. arch. PAWEŁ T. WRAŻEN upr. w spec. architektonicznej bez ograniczeń	NR UPR. 82/86/OL

DOKUMENT OBJĘTO OCHRONĄ NA PODSTAWIE USTAWY O PRAWACH AUTORSKICH  
KOPIOWANIE I POWIELANIE W CZĘŚCI LUB W CAŁOŚCI BEZ ZGODY AUTORA ZABRONIONE

NR RYS.  
**A-7**





OZNACZENIA:

- ŚCIANY ISTNIEJĄCE
- ISTNIEJĄCA IZOLACJA TERMICZNA
- ISTNIEJĄCE ŚCIANY DZIAŁOWE W SYSTEMIE SUCHEJ ZABUDOWY

- PROJEKTOWANE ZMIANY ZAZNACZONO KOLOREM NIEBIESKIM
- OZNACZENIA PROJEKTOWANYCH ELEMENTÓW :

- PROJEKTOWANE ROZBIÓRKI ŚCIAN
- ROZBIÓRKA / DEMONTAŻ ELEMENTÓW
- PROJEKTOWANE ŚCIANY/ZAMUROWANIA
- PROJEKTOWANE ŚCIANY / ZAMUROWANIA Z DOCIEPLENIEM
- KIERUNEK NAPŁYWU POWIETRZA
- PROJEKTOWANY STROP (uzupełnienie) WG OPRAC. BR. KONSTRUKCYJNEJ
- NR POMIESZCZENIA PROJEKTOWANEGO
- ŚCIANA DZIAŁOWA NA CAŁĄ WYSOKOŚĆ POMIESZCZENIA SANITARIATU

UWAGI:

- WYMIARY W [CM].
- WYMIARY SPRAWDZAĆ NA BUDOWIE,
- PRZED PRZYSTĄPIENIEM DO PRAC BUDOWLANYCH WYKONAWCA JEST ZOBOWIĄZANY DO ZAPOZNANIA SIĘ Z DOKUMENTACJĄ,
- ROBOTY BUDOWLANO-INSTALACYJNE MUSZĄ BYĆ PROWADZONE Z RÓWNOLEGLĄ, BIEŻĄCĄ KOORDYNACJĄ MIĘDZYBRANŻOWĄ,
- RYSUNKI WERYFIKOWAĆ Z OPISEM TECHNICZNYM ORAZ KONSTRUKCYJNO-MATERIAŁOWYM,
- WYMIARY OKIEN PODANO W ŚWIEŁLE OTWORU,
- WYMIARY DRZWI PODANO W ŚWIEŁLE PRZEJŚCIA,

JEDNOSTKA PROJEKTOWA :

**MTBP USŁUGI PROJEKTOWE**

**Mariusz Tomczuk**

ul. Wyszyńskiego 15/14  
10-457 Olsztyn  
tel. 608-350-336  
biuro@mtbp.pl

OBIEKT :	BUDYNEK ADMINISTRACYJNO-BIUROWY	DATA grudzień 2025
ADRES:	10-011 OLSZTYN, UL. KS. W. OSIŃSKIEGO 12/13 DZ. NR 51, 44/1, OBR. 0066 M. OLSZTYN	
PRZEDMIOT RYSUNKU:	RZUT KONDYGNACJI 2 PIĘTRA	SKALA 1:100
RODZAJ OPRACOWANIA:	ARCHITEKTURA	
PROJEKTOWAŁ:	mgr inż. arch. AGATA A. KATUSZONEK mgr inż. arch. PAWEŁ T. WRAŻEN	NR UPR. BI-PdOKK/128/2009 NR UPR.
SPRAWDZIŁ:	mgr inż. arch. PAWEŁ T. WRAŻEN	82/86/OL

DOKUMENT OBJĘTO OCHRONĄ NA PODSTAWIE USTAWY O PRAWACH AUTORSKICH  
KOPIOWANIE I POWIELANIE W CAŁOŚCI LUB W CZĘŚCI BEZ ZGODY AUTORA ZABRONIONE

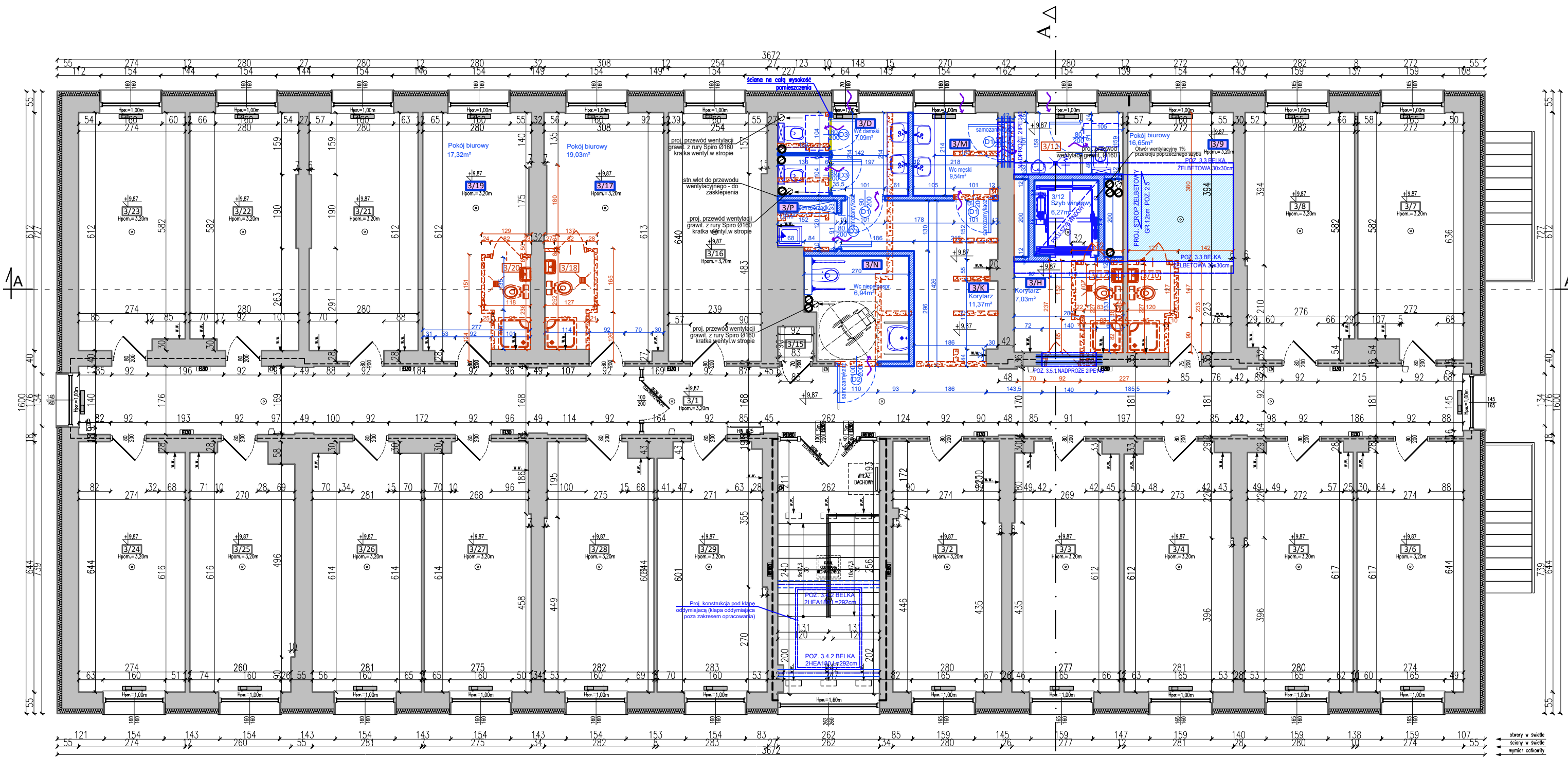
€

NR RYS.

A-8





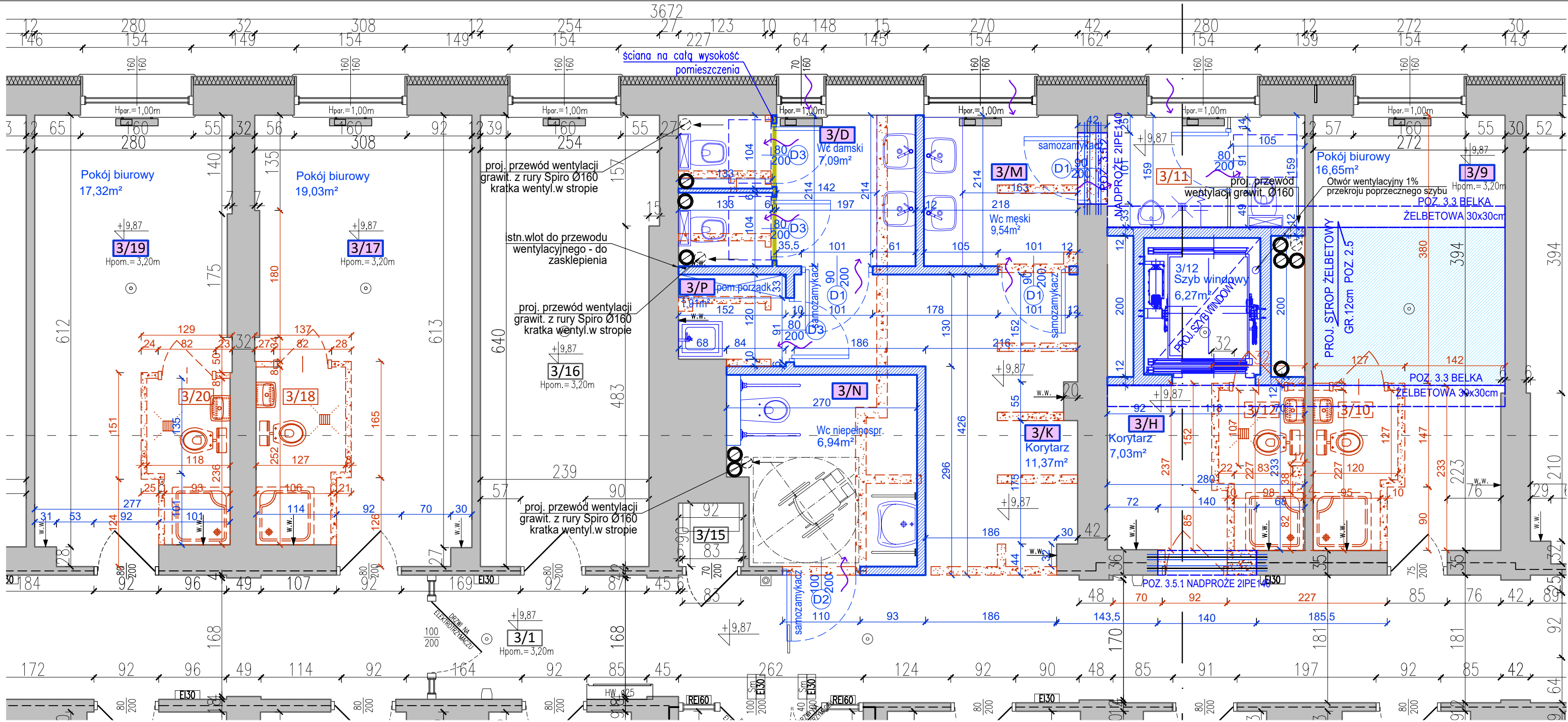


- OZNACZENIA:
- ŚCIANY ISTNIEJĄCE
  - ISTNIEJĄCA IZOLACJA TERMICZNA
  - ISTNIEJĄCE ŚCIANY DZIAŁOWE W SYSTEMIE SUCHEJ ZABUDOWY

- PROJEKTOWANE ZMIANY ZAZNACZONO KOLOREM NIEBIESKIM
- OZNACZENIA PROJEKTOWANYCH ELEMENTÓW:
  - PROJEKTOWANE ROZBIÓRKI ŚCIAN
  - ROZBIÓRKA / DEMONTAŻ ELEMENTÓW
  - PROJEKTOWANE ŚCIANY/ZAMUROWANIA
  - PROJEKTOWANE ŚCIANY / ZAMUROWANIA Z DOCIEPLENIEM
  - KIERUNEK NAPŁYWU POWIETRZA
  - PROJEKTOWANY STROP (uzupełnienie) WG OPRAC. BR. KONSTRUKCYJNEJ
  - NR POMIESZCZENIA PROJEKTOWANEGO
  - ŚCIANA DZIAŁOWA NA CAŁĄ WYSOKOŚĆ POMIESZCZENIA SANITARIATU

- UWAGI:
- WYMIARY W [CM].
  - WYMIARY SPRAWDZAĆ NA BUDOWIE,
  - PRZED PRZYSTĄPIENIEM DO PRAC BUDOWLANYCH WYKONAWCA JEST ZOBOWIĄZANY DO ZAPOZNANIA SIĘ Z DOKUMENTACJĄ,
  - ROBOTY BUDOWLANO-INSTALACYJNE MUSZĄ BYĆ PROWADZONE Z RÓWNOLEGŁĄ, BIEŻĄCĄ KOORDYNACJĄ MIĘDZYBRANŻOWĄ,
  - RYСУNKI WERYFIKOWAĆ Z OPISEM TECHNICZNYM ORAZ KONSTRUKCYJNO-MATERIAŁOWYM,
  - WYMIARY OKIEN PODANO W ŚWIETLE OTWORU,
  - WYMIARY DRZWI PODANO W ŚWIETLE PRZEJŚCIA,

JEDNOSTKA PROJEKTOWA :		ul. Wyszyńskiego 15/14	
MTBP USŁUGI PROJEKTOWE		10-457 Olsztyn	
Mariusz Tomczuk		tel. 608-350-336	
		biuro@mtbp.pl	
OBIEKT :	BUDYNEK ADMINISTRACYJNO-BIUROWY		DATA
ADRES:	10-011 OLSZTYN, UL. KS. W. OSIŃSKIEGO 12/13 DZ. NR 51, 44/1, OBR. 0066 M. OLSZTYN		grudzień 2025
PRZEDMIOT RYSUNKU:	RZUT KONDYGNACJI 3 PIĘTRA		SKALA
RODZAJ OPRACOWANIA: ARCHITEKTURA			1:100
PROJEKTOWAŁ:	mgr inż. arch. AGATA A. KATUSZONEK <i>upr. w spec. architektonicznej bez ograniczeń</i>	NR UPR. BI-PdOKK/128/2009	PODPIS
SPRAWDZIŁ:	mgr inż. arch. PAWEŁ T. WRAŻEŃ <i>upr. w spec. architektonicznej bez ograniczeń</i>	NR UPR. 82/86/OL	
DOKUMENT OBJĘTO OCHRONĄ NA PODSTAWIE USTAWY O PRAWACH AUTORSKICH KOPIOWANIE I POWIELANIE W CZĘŚCI LUB W CAŁOŚCI BEZ ZGODY AUTORA ZABRONIONE			NR RYS.
			A-10



- OZNACZENIA:
- ŚCIANY ISTNIEJĄCE
  - ISTNIEJĄCA IZOLACJA TERMICZNA
  - ISTNIEJĄCE ŚCIANY DZIAŁOWE W SYSTEMIE SUCHEJ ZABUDOWY

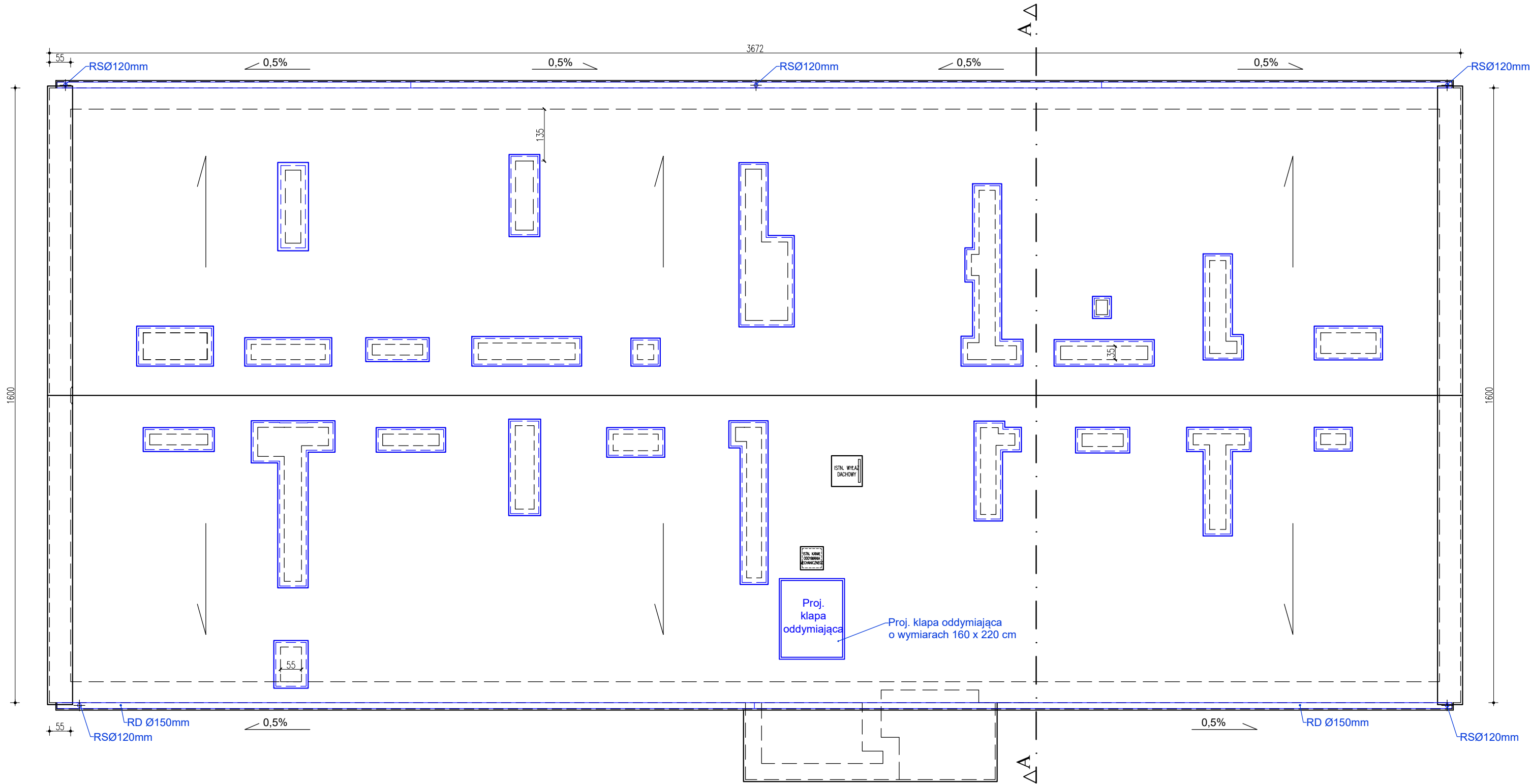
- PROJEKTOWANE ZMIANY ZAZNACZONO KOLOREM NIEBIESKIM
- OZNACZENIA PROJEKTOWANYCH ELEMENTÓW :
- PROJEKTOWANE ROZBIÓRKI ŚCIAN
- ROZBIÓRKA / DEMONTAŻ ELEMENTÓW
- PROJEKTOWANE ŚCIANY/ZAMUROWANIA
- PROJEKTOWANE ŚCIANY / ZAMUROWANIA Z DOCIEPLENIEM
- KIERUNEK NAPŁYWU POWIETRZA
- PROJEKTOWANY STROP (uzupełnienie) WG OPRAC. BR. KONSTRUKCYJNEJ
- NR POMIESZCZENIA PROJEKTOWANEGO
- ŚCIANA DZIAŁOWA NA CAŁĄ WYSOKOŚĆ POMIESZCZENIA SANITARIATU

- UWAGI:
- WYMIARY W [CM].
  - WYMIARY SPRAWDZAĆ NA BUDOWIE,
  - PRZED PRZYSTĄPIENIEM DO PRAC BUDOWLANYCH WYKONAWCA JEST ZOBOWIĄZANY DO ZAPOZNANIA SIĘ Z DOKUMENTACJĄ,
  - ROBOTY BUDOWLANO-INSTALACYJNE MUSZĄ BYĆ PROWADZONE Z RÓWNOLEGŁĄ, BIEŻĄCĄ KOORDYNACJĄ MIĘDZYBRANŻOWĄ,
  - RYSUNKI WERYFIKOWAĆ Z OPISEM TECHNICZNYM ORAZ KONSTRUKCYJNO-MATERIAŁOWYM,
  - WYMIARY OKIEN PODANO W ŚWIEŁLE OTWORU,
  - WYMIARY DRZWI PODANO W ŚWIEŁLE PRZEJŚCIA,

JEDNOSTKA PROJEKTOWA : ul. Wyszyńskiego 15/14  
**MTBP USŁUGI PROJEKTOWE** 10-457 Olsztyn  
Mariusz Tomczuk tel. 608-350-336  
biuro@mtbp.pl

OBIEKT :	BUDYNEK ADMINISTRACYJNO-BIUROWY	DATA
ADRES:	10-011 OLSZTYN, UL. KS. W. OSIŃSKIEGO 12/13 DZ. NR 51, 44/1, OBR. 0066 M. OLSZTYN	grudzień 2025
PRZEDMIOT RYSUNKU:	RZUT KONDYGNACJI 3 PIĘTRA fragment	SKALA 1:50
RODZAJ OPRACOWANIA:	ARCHITEKTURA	
PROJEKTOWAŁ:	mgr inż. arch. AGATA A. KATUSZONEK upr. w spec. architektonicznej bez ograniczeń	NR UPR. BI-PdOKK/128/2009
SPRAWDZIŁ:	mgr inż. arch. PAWEŁ T. WRAŻEN upr. w spec. architektonicznej bez ograniczeń	NR UPR. 82/86/OL



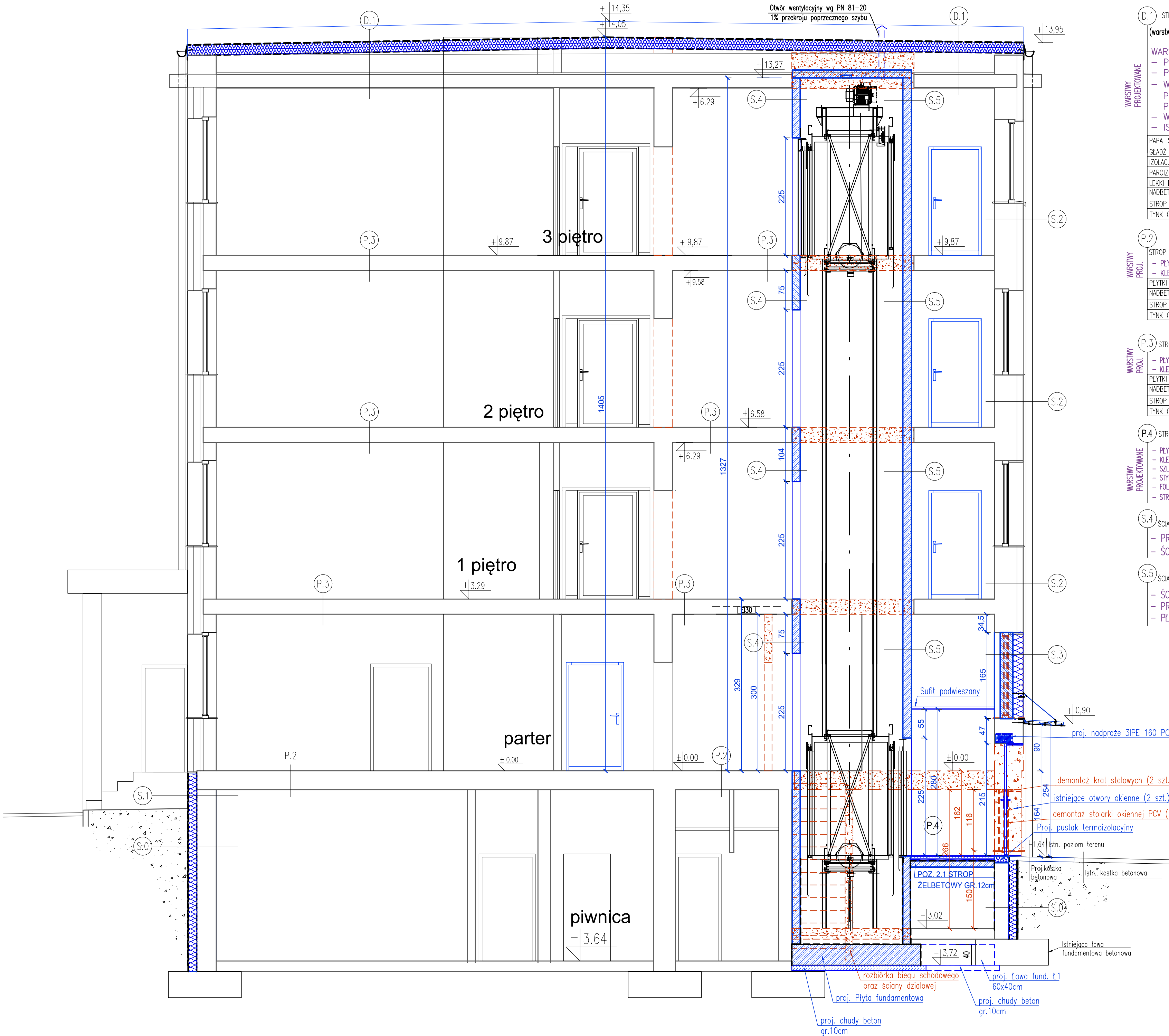


- UWAGI:**
- WYMIARY W [CM],
  - WYMIARY SPRAWDZAĆ NA BUDOWIE,
  - PRZED PRZYSTĄPIENIEM DO PRAC BUDOWLANYCH WYKONAWCA JEST ZOBOWIĄZANY DO ZAPOZNANIA SIĘ Z DOKUMENTACJĄ,
  - ROBOTY BUDOWLANO-INSTALACYJNE MUSZĄ BYĆ PROWADZONE Z RÓWNOLEGLĄ, BIEŻĄCĄ KOORDYNACJĄ MIĘDZYBRANŻOWĄ,
  - RYSUNKI WERYFIKOWAĆ Z OPISEM TECHNICZNYM ORAZ KONSTRUKCYJNO-MATERIAŁOWYM

**OZNACZENIA:**

 **KOMIN WENTYLACYJNY-OCIEPLONY, OTYNKOWANY**

JEDNOSTKA PROJEKTOWA :		ul. Wyszyńskiego 15/14 10-457 Olsztyn tel. 608-350-336 biuro@mtbp.pl	
MTBP USŁUGI PROJEKTOWE			
Mariusz Tomczuk			
OBIEKT :	BUDYNEK ADMINISTRACYJNO-BIUROWY		DATA grudzień 2025
ADRES:	10-011 OLSZTYN, UL. KS. W. OSIŃSKIEGO 12/13 DZ. NR 51, 44/1, OBR. 0066 M. OLSZTYN		
PRZEDMIOT RYSUNKU:	RZUT DACHU		SKALA 1:100
RODZAJ OPRACOWANIA:    ARCHITEKTURA			
PROJEKTOWAŁ:	mgr inż. arch. AGATA A. KATUSZONEK	NR UPR.	PODPIS
	upr. w spec. architektonicznej bez ograniczeń	BI-PdOKK/128/2009	
SPRAWDZIŁ:	mgr inż. arch. PAWEŁ T. WRAŻEŃ	NR UPR.	
	upr. w spec. architektonicznej bez ograniczeń	82/86/OL	
<div><div>⌘</div><div>DOKUMENT OBJĘTO OCHRONĄ NA PODSTAWIE USTAWY O PRAWACH AUTORSKICH KOPIOWANIE I POWIELANIE W CZĘŚCI LUB W CAŁOŚCI BEZ ZGODY AUTORA ZABRONIONE</div></div>			NR RYS. <div>A-12</div>



(D.1) STROPODACH NIEWENTYLOWANY

(warstwy stropodachu od góry):

- WARSTWY ISTN. STROPODACHU DO ZACHOWANIA.
- PAPA ZGRZEWALNA WIERZCHNIEGO KRYCIA
- PAPA PODKLADOWA
- WEŁNA KAMIENNA GR.20cm,  $\lambda \leq 0,038$  W/mK,
- PLYTY UKŁADANE W DWÓCH WARSTWACH
- PO 10CM Z MINIĘCIEM KRAWEDZI PŁYT
- WARSTWA ROZDZIELAJĄCA -PAROIZOLACJA
- ISTN. POKRYCIE STROPODACHU:

PAPA ISTN.	
GŁADZ CEMENTOWA	
IZOLACJA TERMICZNA	
PAROIZOLACJA BITUMICZNA	
LEKKI BETON SPADKOWY	
NABBETON gr. 4 cm	
STROP GĘSTOŻEBROWY TERIVA (ROZSTAW BELEK 60cm)	
TYNK CEMENTOWO - WAPIENNY	

(P.2)

WARSTWY PROJ.

STROP NAD PIWNICĄ

- PŁYTKI GRESOWE - proj.
- KLEJ DO PŁYTEK - proj.

PŁYTKI GRESOWE/WYKŁADZINA PODŁOGOWA - DO SKUCIA

NABBETON gr. 4 cm

STROP GĘSTOŻEBROWY TERIVA (ROZSTAW BELEK 60cm)

TYNK CEMENTOWY

(P.3)

WARSTWY PROJ.

STROPY WYŻSZYCH KONDYGNACJI

- PŁYTKI GRESOWE - proj.
- KLEJ DO PŁYTEK - proj.

PŁYTKI GRESOWE/WYKŁADZINA PODŁOGOWA - DO SKUCIA

NABBETON gr. 4 cm

STROP GĘSTOŻEBROWY TERIVA (ROZSTAW BELEK 60cm)

TYNK CEMENTOWO - WAPIENNY

(P.4)

WARSTWY PROJEKTOWANE

STROP PROJEKTOWANY

- PŁYTKI GRESOWE - proj.
- KLEJ DO PŁYTEK - proj.

SZUCHTA BETONOWA GR. 4cm

STYROPIAN POSADZKOWY gr. 4cm

FOLIA PE

STROP ŻELBETOWY PROJ.

(S.4)

WARSTWY PROJEKTOWANE

ŚCIANA SZYBU WINDOWEGO

- PROJ. TYNK GIPSOWY GR. 0,8cm

ŚCIANA SZYBU ŻELBETOWA GR. 15cm

(S.5)

WARSTWY PROJEKTOWANE

ŚCIANA SZYBU WINDOWEGO

- ŚCIANA ŻELBETOWA GR.18CM

PROJ. TYNK GIPSOWY GR. 0,8cm

PŁYTKI GLAZUROWANE NA KLEJU

(S.0)

ŚCIANA ZEWNĘTRZNA FUNDAMENTOWA PONIŻEJ TERENU

(warstwy od zewnątrz):

- ZAGĘSZCZONY GRUNT
- PROJ. WARSTWA OCHRONNA, NP. GEOMEMBRANA
- PROJ. HYDROIZOLACJA PIONOWA ŚCIANY
- PROJ. STYROPIAN EKSTRUOWANY FREZOWANY XPS GR. 15 cm, WSPÓŁ. U  $\leq 0,038$  W/mK, PRZYKŁAJANY ZAPRAWĄ KLEJĄCĄ. ŚCIANY OCIEPIĆ NA CAŁĄ WYSOKOŚĆ COKOŁU POWYŻEJ TERENU ORAZ MIN. 1,0m PONIŻEJ PRZYŁĘGŁEGO TERENU

- PROJ. 2 WARSTWY SIATKI 145g/m<sup>2</sup>

PROJ. WARSTWA ZBROJĄCA

PROJ. ZAPRAWA KLEJĄCA

ISTNIEJĄCA PAPA NA LEPIKU DO USUNIĘCIA

IZOLACJA PRZECIWWILGOCIOWA - DO ROZBIÓRKI

ZAPRAWA KLEJOWA NA SIATCE - DO ROZBIÓRKI

STYROPIAN FUNDAMENTOWY - DO ROZBIÓRKI

ŚCIANA FUNDAMENTOWA Z CEGŁY CERAMICZNEJ PEŁNEJ gr. 37 cm

TYNK WEWNĘTRZNY (ISTN.)

PROJ. TYNK CEMENTOWO-WAPIENNY GR. 1,5cm KAT.III

(S.1)

ŚCIANA ZEWNĘTRZNA FUNDAMENTOWA POWYŻEJ TERENU (COKÓŁ)

(warstwy od zewnątrz):

- PROJ. TYNK MOZAIKOWY - PROJ.

(istniejący tynk zewnętrzny do usunięcia)

- PROJ. HYDROIZOLACJA PIONOWA ŚCIANY

PROJ. PŁYTY STYROPIANOWE EKSTRUOWANE,

PŁYTY FREZOWANE XPS GR. 15 cm,

WSPÓŁ. U  $\leq 0,038$  W/mK, PRZYKŁAJANY ZAPRAWĄ KLEJĄCĄ

PROJ. 2 WARSTWY SIATKI 145g/m<sup>2</sup>

PROJ. WARSTWA ZBROJĄCA

PROJ. ZAPRAWA KLEJĄCA

PROJ. TYNK GIPSOWY GR. MIN. 0,8cm/ISTN. TYNK CEMENT.-WAPIENNY

MAŁOWANIE 2x FARBĄ LATEKOWĄ NA UPRZEDNIO ZAGRUNTOWANYM PODŁOŻU

IZOLACJA PRZECIWWILGOCIOWA

ZAPRAWA KLEJOWA NA SIATCE

STYROPIAN FUNDAMENTOWY

ŚCIANA FUNDAMENTOWA Z CEGŁY CERAMICZNEJ PEŁNEJ gr. 37 cm

TYNK CEMENTOWY

(S.2)

ŚCIANA ZEWNĘTRZNA NADZIEMIA

(warstwy od strony zewnętrznej):

TYNK ZEWNĘTRZNY CIENKOWARSTWOWY

ZAPRAWA KLEJOWA NA SIATCE

IZOLACJA TERMICZNA ZE STYROPIANU

ŚCIANA ZEWNĘTRZNA Z CEGŁY CERAMICZNEJ PEŁNEJ gr. 37 cm

TYNK CEMENTOWO - WAPIENNY

PŁYTKI GLAZUROWANE - proj.

(S.3)

ŚCIANA ZEWNĘTRZNA NADZIEMNA (ZAMUROWANIA)

(warstwy od zewnątrz):

- PROJ. TYNK ELEWACYJNY MALOWANY FARBĄ

PROJ. 2 WARSTWY SIATKI 145g/m<sup>2</sup> NA ZAPRAWIE KLEJĄCĄ

PROJ. PŁYTY STYROPIANOWE GR. 20 cm,

WSPÓŁ. U MAKS. 0,040 W/mK,

PROJ. ZAPRAWA KLEJĄCA

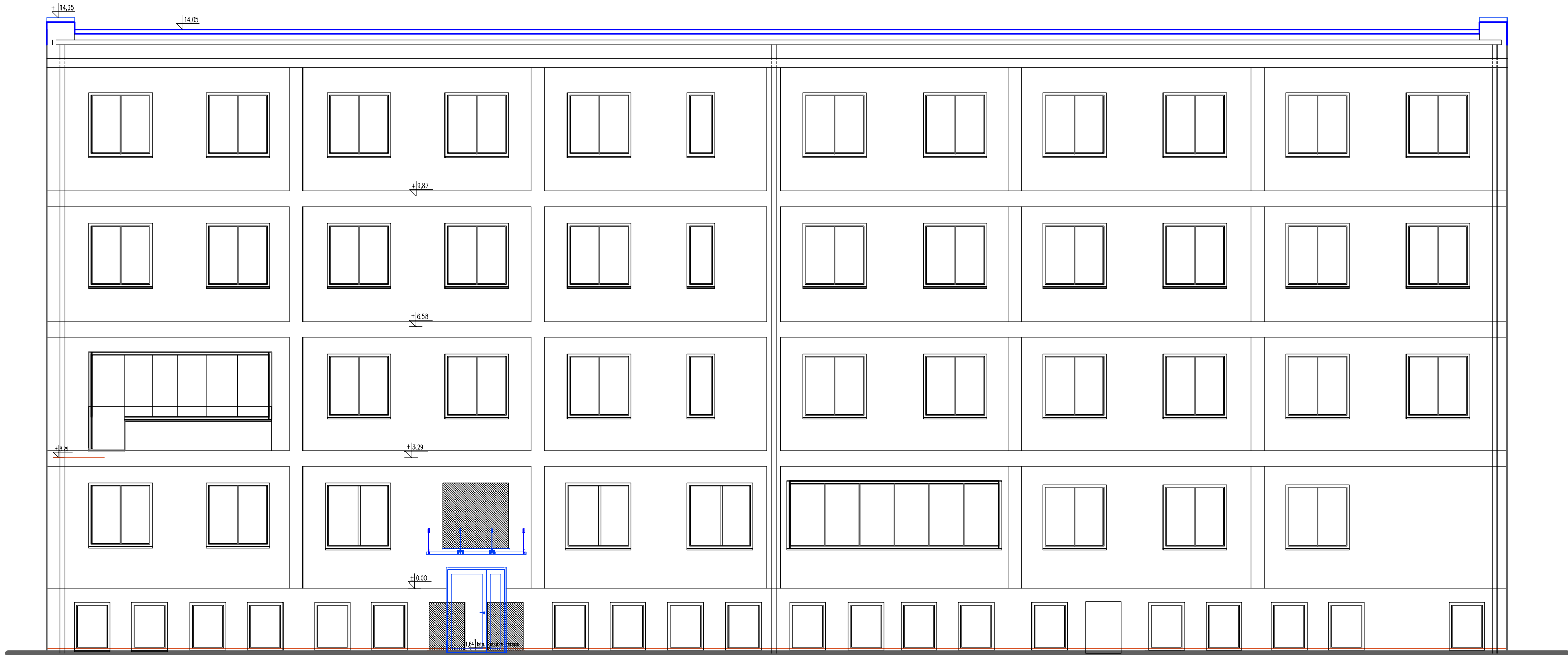
PROJ. BŁOCZKI WAPIENNO-PIASKOWE GR. 24CM

NA ZAPRAWIE SYSTEMOWEJ

PROJ. TYNK CEMENT.-WAPIENNY

JEDNOSTKA PROJEKTOWA:		ul. Wyszyńskiego 15/14	
MTBP USŁUGI PROJEKTOWE		10-457 Olsztyn	
Mariusz Tomczuk		tel. 608-350-336	
		biuro@mtbp.pl	
OBIEKT:	BUDYNEK ADMINISTRACYJNO-BIUROWY		DATA
			listopad 2025
ADRES:	10-011 OLSZTYN, UL. KS. W. OSIŃSKIEGO 12/13		
	DZ. NR 51, 44/1, OBR. 0066 M. OLSZTYN		
PRZEDMIOT RYSUNKU:	PRZEKRÓJ		SKALA
			1:50
RODZAJ OPRACOWANIA: ARCHITEKTURA			
PROJEKTOWAŁ:	mgr inż. arch. AGATA A. KATUSZONEK	NR UPR.	PODPIS
	mgr inż. arch. AGATA A. KATUSZONEK	BI-P/OKK/128/2009	
SPRAWDZIŁ:	mgr inż. arch. PAWEŁ T. WRAZEN	NR UPR.	
	mgr inż. arch. PAWEŁ T. WRAZEN	82/86/OJL	
DOKUMENT OBJĘTY OCHRONĄ NA PODSTAWIE USTAWY O PRAWACH AUTORSKICH KOPIOWANIE I POWIELANIE W CZĘŚCI LUB W CAŁOŚCI BEZ ZGODY AUTORA ZABRONIONE		NR RYS. A-13	





**UWAGI:**

- WYMIARY W [CM],
- WYMIARY SPRAWDZAĆ NA BUDOWIE,
- PRZED PRZYSTĄPIENIEM DO PRAC BUDOWLANYCH WYKONAWCA JEST ZOBOWIĄZANY DO ZAPOZNANIA SIĘ Z DOKUMENTACJĄ,
- ROBOTY BUDOWLANO-INSTALACYJNE MUSZĄ BYĆ PROWADZONE Z RÓWNOLEGLĄ, BIEŻĄCĄ KOORDYNACJĄ MIĘDZYBRANŻOWĄ,
- RYSUNKI WERYFIKOWAĆ Z OPISEM TECHNICZNYM ORAZ KONSTRUKCYJNO-MATERIAŁOWYM,
- WYMIARY OKIEN PODANO W ŚWIETLE OTWORU,
- WYMIARY DRZWI PODANO W ŚWIETLE PRZEJŚCIA,
- WSZELKIE ZMIANY KONSULTOWAĆ Z JEDNOSTKĄ PROJEKTUJĄCĄ.

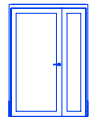
**OZNACZENIA:**



Stolarka istniejąca



Zamurowania otworów istniejących



Projektowana stolarka drzwiowa

JEDNOSTKA PROJEKTOWA : ul. Wyszyńskiego 15/14  
**MTBP USŁUGI PROJEKTOWE** 10-457 Olsztyn  
Mariusz Tomczuk tel. 608-350-336  
biuro@mtbp.pl

OBIEKT :	BUDYNEK ADMINISTRACYJNO-BIUROWY		DATA listopad 2025
ADRES:	10-011 OLSZTYN, UL. KS. W. OSIŃSKIEGO 12/13 DZ. NR 51, 44/1, OBR. 0066 M. OLSZTYN		
PRZEDMIOT RYSUNKU:	ELEWACJA POŁUDNIOWO - WSCHODNIA		SKALA 1:100
RODZAJ OPRACOWANIA: ARCHITEKTURA			PODPIS ..... ..... .....
PROJEKTOWAŁ:	mgr inż. arch. AGATA A. KATUSZONEK	NR UPR.	
	upr. w spec. architektonicznej bez ograniczeń	BI-PdOKK/128/2009	
SPRAWDZIŁ:	mgr inż. arch. PAWEŁ T. WRAŻEŃ	NR UPR.	
	upr. w spec. architektonicznej bez ograniczeń	82/86/OL	



DOKUMENT OBJĘTO OCHRONĄ NA PODSTAWIE USTAWY O PRAWACH AUTORSKICH  
KOPIOWANIE I POWIELANIE W CZĘŚCI LUB W CAŁOŚCI BEZ ZGODY AUTORA ZABRONIONE



NR RYS.

**A-14**

RODZAJ STOLARKI	WEWNĘTRZNE								ZEWNĘTRZNE	
SYMBOL	D1		D2		D3		D4		D5	
SCHEMAT										
WYMIARY W ŚWIETLE OŚCIEŻY Sz x Hz	1010 x 2080		1110 x 2080		910 x 2080		1240 x 2150		1510 x 2150	
WYMIARY W ŚWIETLE OŚCIEŻNICY So x Ho	900 x 2000		1000 x 2000		800 x 2000		1000 x 2000		900+300 x 2150	
SKRZYDŁO LEWE/PRAWE	L	P	L	P	L	P	L	P	L	P
PARTER	--	--	--	1	--	--	1	--	1	--
1 PIĘTRO	2	1	1	--	1	2	--	--	--	--
2 PIĘTRO	2	1	1	--	1	2	--	--	--	--
3 PIĘTRO	2	1	1	--	1	2	--	--	--	--
RAZEM (SZT.)	9		4		9		1		1	
UWAGI:	Drzwi łazienkowe, wyposażone w tuleje wentylacyjne (lub podcięcie wentylacyjne). Samozamykacz ukryty w zawiasach.		Drzwi łazienkowe, wyposażone w tuleje wentylacyjne (lub podcięcie wentylacyjne). Samozamykacz ukryty w zawiasach.		Drzwi łazienkowe, pom. porządkowe, wyposażone w tuleje wentylacyjne (lub podcięcie wentylacyjne). Samozamykacz ukryty w zawiasach. Zwiększona odporność na wodę i wliogoć.		Drzwi na profilach aluminiowych, wypełnienie szkłem hartowanym. Ślusarka o odporności ogniowej EI 60. Ślusarkę wyposażyć w system automatycznego otwierania (wyposażone w czujkę ruchu i siłownik)		Drzwi na profilach aluminiowych izolowanych termicznie. Współ. U maks. 1,3 Pakiet trzyszybowy, szyba hartowana. Próg zlicowany z poziomem wykończonej posadzki wewnętrznej. Ślusarkę wyposażyć w system kontroli dostępu.	
							ALUMINIUM		ALUMINIUM	
WYMIARY DOKŁADNIE SPRAWDZIĆ NA BUDOWIE										

- UWAGI:
- WSZYSTKIE WYMIARY OTWORÓW DRZWIOWYCH NALEŻY KAŻDORAZOWO SPRAWDZIĆ NA BUDOWIE DOKONUJĄC OBMIARU Z NATURY. WYMIARY OTWORÓW DRZWIOWYCH UZGODNIĆ Z DOSTAWCĄ STOLARKI.
  - SAMOZAMYKACZ NIE MOŻE ZAWĘŻAĆ ŚWIATŁA OTWORU DRZWIOWEGO-MINIMALNE WYMIARY W ŚWIETLE OŚCIEŻNICY TO: 90/200 CM.
  - W DRZWIACH DWUSKRZYDŁOWYCH MINIMALNY WYMIAR W ŚWIETLE PRZEJŚCIA 120 cm, PRZY CZYM SZEROKOŚĆ GŁÓWNEGO (CZYNNEGO) SKRZYDŁA DRZWIOWEGO W ŚWIETLE PRZEJŚCIA POWINNA MIEĆ MIN. 90 cm.
  - GRUBOŚĆ SKRZYDŁA DRZWI PO OTWARTCIU NIE MOŻE POMNIEJSZAĆ WYMIARU SZEROKOSCI I WYSOKOŚCI OTWORU W ŚWIETLE OŚCIEŻNICY.

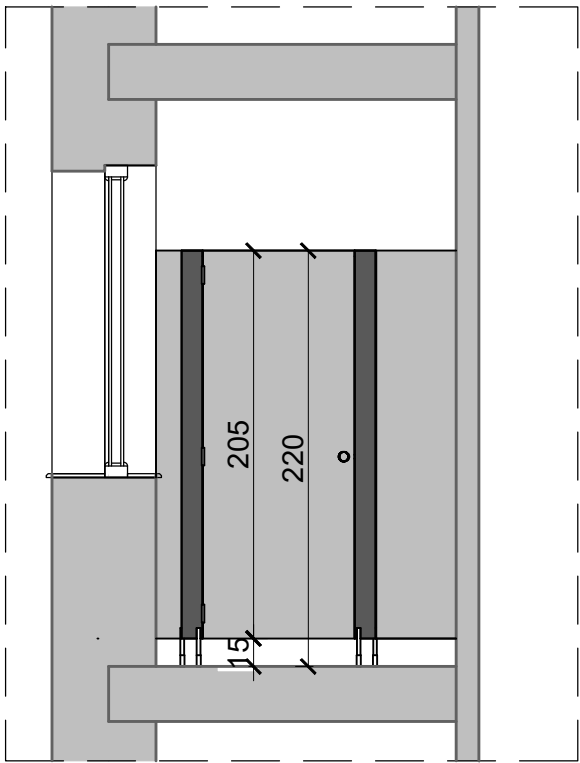
JEDNOSTKA PROJEKTOWA :  
ul. Wyszyńskiego 15/14  
10-457 Olsztyn  
tel. 608-350-336  
biuro@mtbp.pl

MTBP USŁUGI PROJEKTOWE  
Mariusz Tomczuk

OBIEKT :	BUDYNEK ADMINISTRACYJNO-BIUROWY		DATA grudzień 2025
ADRES:	10-011 OLSZTYN, UL. KS. W. OSIŃSKIEGO 12/13 DZ. NR 51, 44/1, OBR. 0066 M. OLSZTYN		
PRZEDMIOT RYSUNKU:	WYKAZ STOLARKI DRZWIOWEJ		SKALA 1:100
RODZAJ OPRACOWANIA:    ARCHITEKTURA			
PROJEKTOWAŁ:	mgr inż. arch. AGATA A. KATUSZONEK	NR UPR.	PODPIS
	<i>upr. w spec. architektonicznej bez ograniczeń</i>	BI-PdOKK/128/2009	
SPRAWDZIŁ:	mgr inż. arch. PAWEŁ T. WRAŻEŃ	NR UPR.	
	<i>upr. w spec. architektonicznej bez ograniczeń</i>	82/86/OL	
<div><div>⌚</div><div>DOKUMENT OBJĘTO OCHRONĄ NA PODSTAWIE USTAWY O PRAWACH AUTORSKICH KOPIOWANIE I POWIELANIE W CZĘŚCI LUB W CAŁOŚCI BEZ ZGODY AUTORA ZABRONIONE</div><div>€</div></div> <div>NR RYS. A-15</div>			

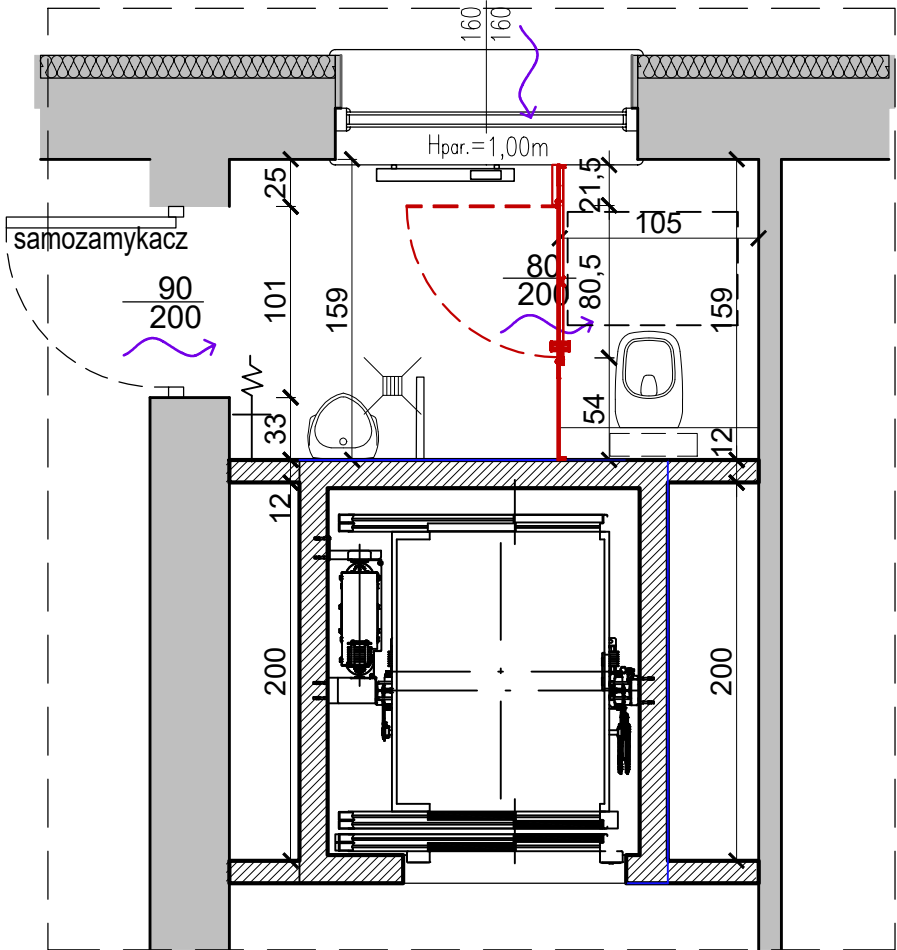
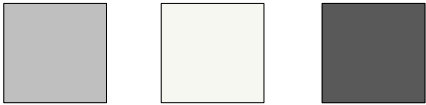


WIDOK



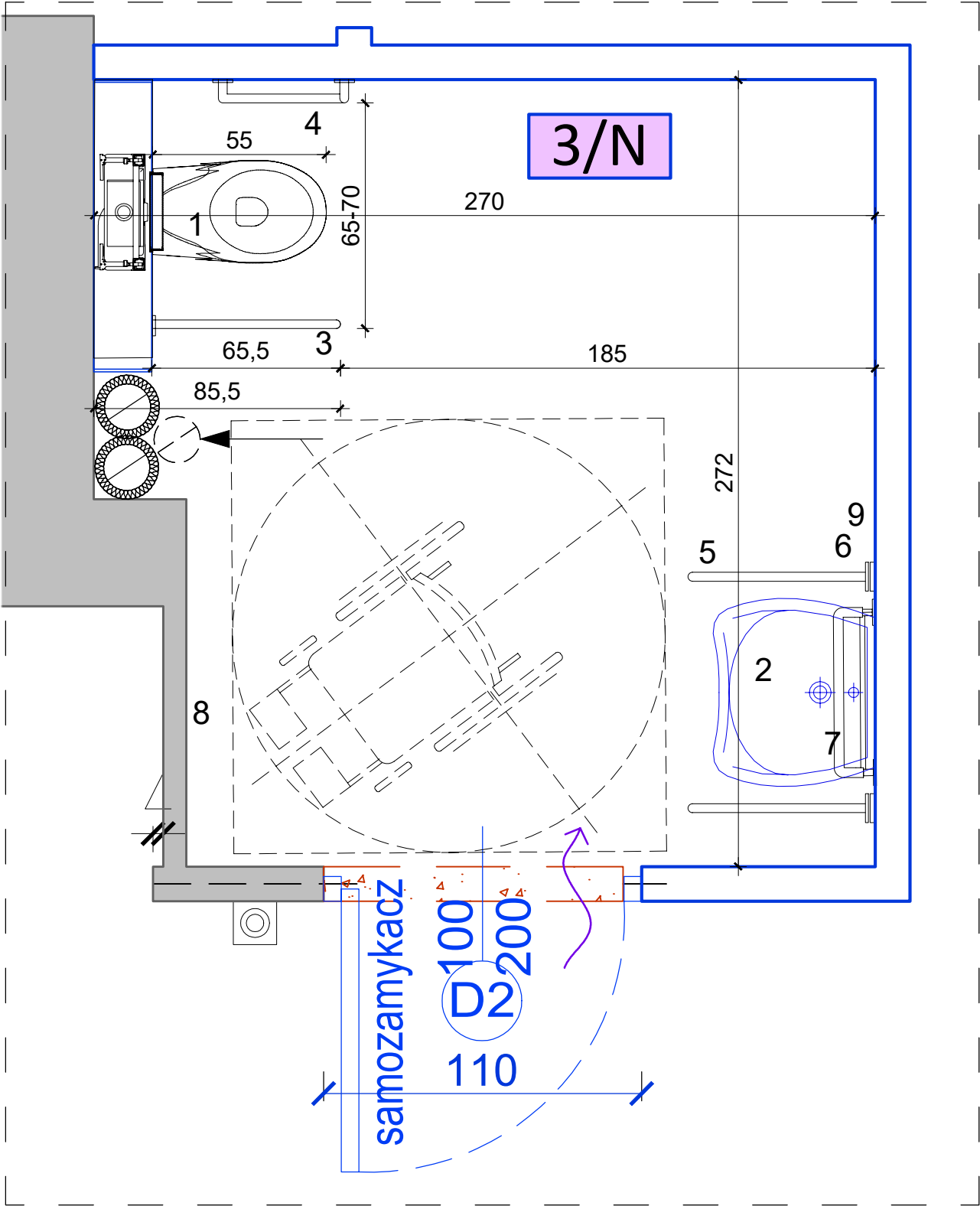
ŚCIANKA KABINY USTĘPOWEJ Z PŁYT HPL

- Ścianki kabin sanitarnych z płyty HPL przeznaczonych do pomieszczeń higieniczno sanitarnych, płyty odporne na wilgotność powietrza
- ścianki, drzwi - z płyty HPL gr. 13mm
- profil usztywniający przednią ścianę ukryty za linią frontu (niewidoczny od zewnątrz)
- elementy nośne systemu łączone są ze sobą profilami z aluminium anodowanego
- ścianki działowe oraz przemyki boczne przymocowane do ścian za pomocą profili aluminiowych anodowanych
- konstrukcja wsparta na systemowych nóżkach
- skrzydła drzwiowe wyposażone w trzy zawiasy samodomykające,
- elementy nośne , zawiasy i nóżki oraz blokada systemu ze stali nierdzewnej
- wsporniki regulowane
- skrzydło wyposażone w zamkopochwyt wykonany z metalu ze wskaźnikiem zajętości z możliwością awaryjnego otwarcia od zewnątrz.
- łatwe w czyszczeniu, znikoma ilość czynności konserwacyjnych
- trwałość koloru, nieblaknący odporne na promienie UV
- wysokość przemyków zrównana z wysokością drzwi
- całkowita wysokość zabudowy: 2200 mm w tym nóżka 150 mm
- szerokość przejścia w świetle 900 mm
- wysoka odporność na ścieranie, zarysowania oraz działanie wysokich temperatur
- powierzchnia płyt łatwozmywalna
- struktura powierzchni płyt: gładka
- proponowana kolorystyka



RZUT SANITARIATU

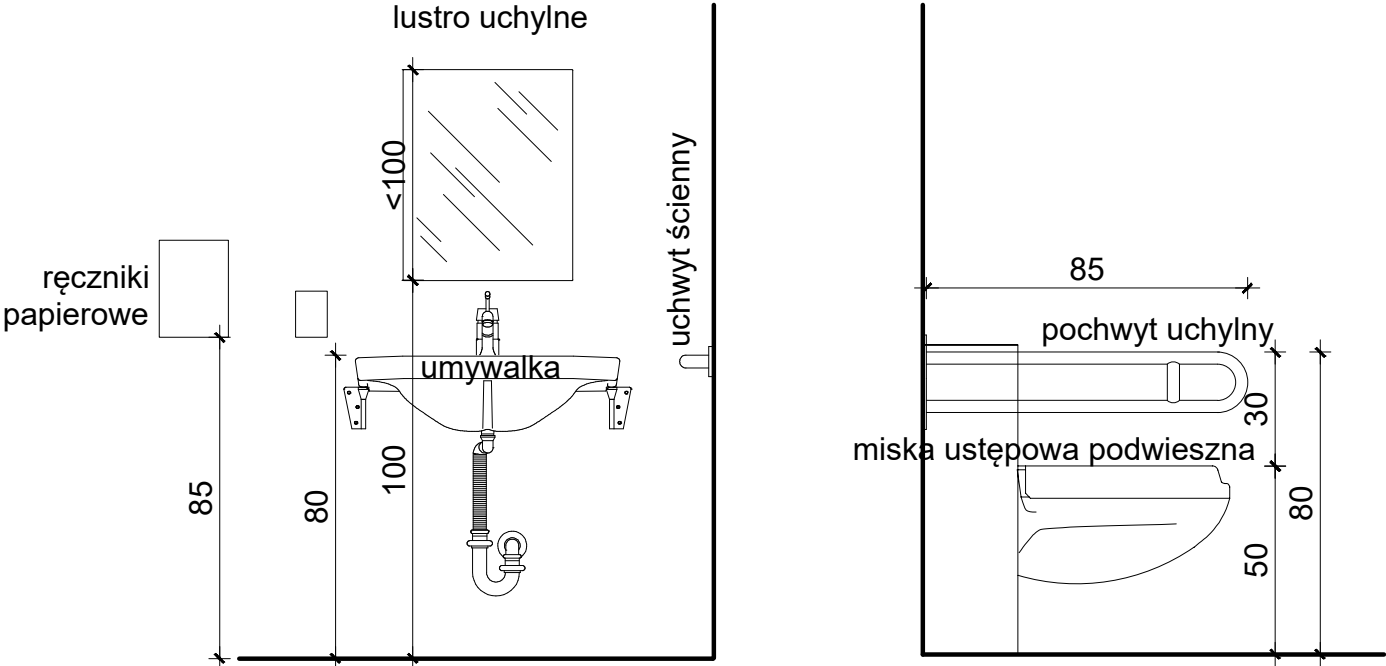
JEDNOSTKA PROJEKTOWA :			ul. Wyszyńskiego 15/14
MTBP USŁUGI PROJEKTOWE			10-457 Olsztyn
Mariusz Tomczuk			tel. 608-350-336
			biuro@mtbp.pl
OBIEKT :	BUDYNEK ADMINISTRACYJNO-BIUROWY	DATA	grudzień 2025
ADRES:	10-011 OLSZTYN, UL. KS. W. OSIŃSKIEGO 12/13 DZ. NR 51, 44/1, OBR. 0066 M. OLSZTYN		
PRZEDMIOT RYSUNKU:	ŚCIANKA KABINY USTĘPOWEJ z HPL	SKALA	1:50
RODZAJ OPRACOWANIA:	ARCHITEKTURA		
PROJEKTOWAŁ:	mgr inż. arch. AGATA A. KATUSZONEK	NR UPR.	PODPIS
	upr. w spec. architektonicznej bez ograniczeń	BI-PdOKK/128/2009	
SPRAWDZIŁ:	mgr inż. arch. PAWEŁ T. WRAŻEN	NR UPR.	
	upr. w spec. architektonicznej bez ograniczeń	82/86/OL	
DOKUMENT OBJĘTO OCHRONĄ NA PODSTAWIE USTAWY O PRAWACH AUTORSKICH KOPIOWANIE I POWIELANIE W CZĘŚCI LUB W CAŁOŚCI BEZ ZGODY AUTORA ZABRONIONE			NR RYS. A-16



UWAGI:

1. Poręcz mocować na wysokości 80cm;
2. Wieszak montować na wys. 1050mm;
3. Pojemnik z ręcznikami papierowymi wieszać na wys. 800-1000mm - dół pojemnik
4. Deska sedesowa na wysokości 50cm;
3. Górna krawędź umywalki na wys.80cm;
4. Uchwyt uchylny musi być zamontowany zawsze od strony najazdu wózka.

rozmieszczenie urządzeń dla niepełnosprawnych



Wykaz urządzeń do obsługi osób niepełnosprawnych

1. miska ustępowa dla niepełnosprawnych
2. umywalka dla niepełnosprawnych 700x570mm (syfon z elastycznym odpływem)
- 3.poręcz uchylna dł. 850mm
- 4.uchwyt ścienny dł.600mm
5. uchwyt ścienny dł.700mm
6. pojemnik na mydło
- 7.lustro uchylne 607x657mm
- 8.wieszak
- 9.pojemnik z ręcznikami papierowymi

JEDNOSTKA PROJEKTOWA :		ul. Wyszyńskiego 15/14 10-457 Olsztyn tel. 608-350-336 biuro@mtbp.pl	
MTBP USŁUGI PROJEKTOWE			
Mariusz Tomczuk			
OBIEKT :	BUDYNEK ADMINISTRACYJNO-BIUROWY	DATA	grudzień 2025
ADRES:	10-011 OLSZTYN, UL. KS. W. OSIŃSKIEGO 12/13 DZ. NR 51, 44/1, OBR. 0066 M. OLSZTYN	SKALA	1:20
PRZEDMIOT RYSUNKU:	WC DLA NIEPEŁNOSPRAWNYCH	PODPIS	
RODZAJ OPRACOWANIA:	ARCHITEKTURA	NR UPR.	
PROJEKTOWAŁ:	mgr inż. arch. AGATA A. KATUSZONEK upr. w spec. architektonicznej bez ograniczeń	BI-PdOKK/128/2009	
SPRAWDZIŁ:	mgr inż. arch. PAWEŁ T. WRAŻEŃ upr. w spec. architektonicznej bez ograniczeń	82/86/OL	
DOKUMENT OBJĘTO OCHRONĄ NA PODSTAWIE USTAWY O PRAWACH AUTORSKICH KOPIOWANIE I POWIELANIE W CZĘŚCI LUB W CAŁOŚCI BEZ ZGODY AUTORA ZABRONIONE		NR RYS.	A-17